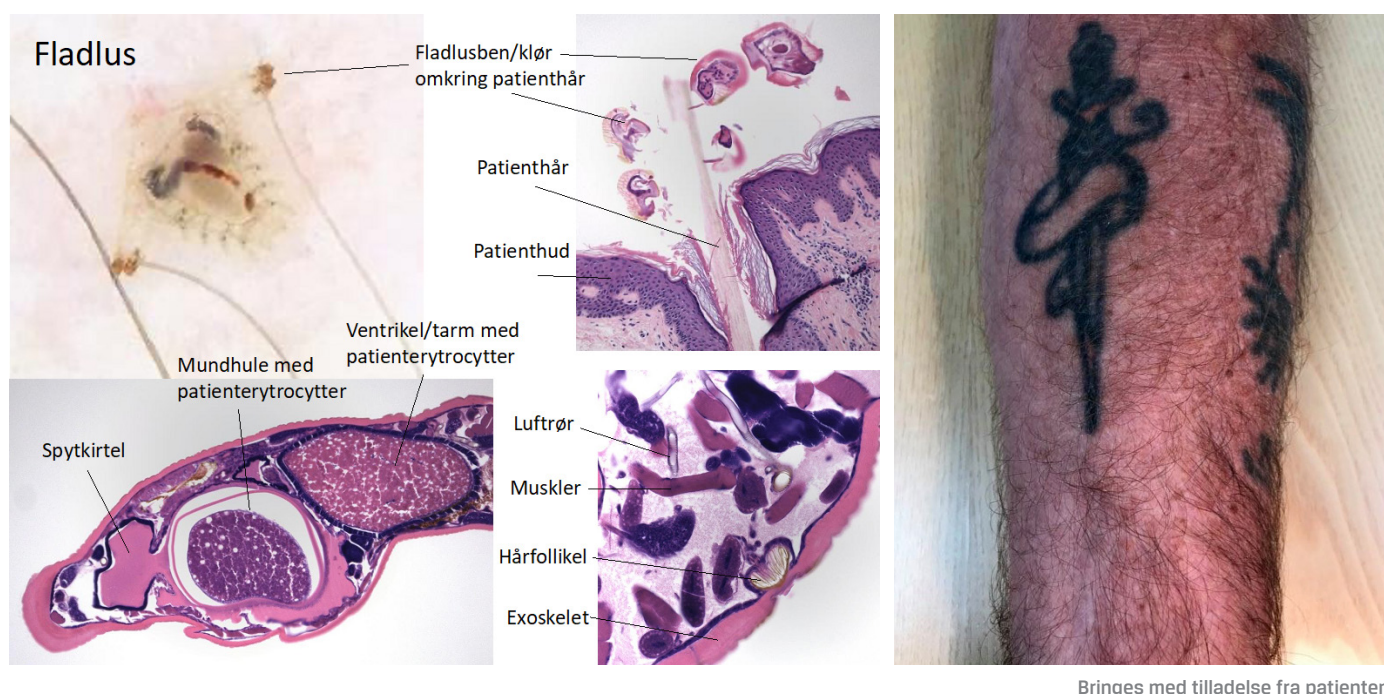


Fladlus på flugt

Amalie Stausbøl-Grøn¹ & Steen Bærentzen²



En 70-årig sømand blev henvist til en dermatolog af egen læge pga. sorte prikker på huden. Han fortalte om flere kvindelige partnere samt solferier i Thailand.

Objektivt fandtes kraftig behåring distalt på ekstremiteterne og lænden. Dermoskopi ($\times 10$ forstørrelse) afslørede talrige ca. 1 mm-store organismer med pulserende bevægelser og luseskeletter ved terminalhårenes rødder. Patienten var intimbarberet genitalt.

Der blev taget dermoskopisk foto samt stansebiopsi af huden på lænden. Biopsien blev skåret i histologiske trinsnit og specialfarvet. Fundene var forenelige med fladlus, også kaldet *Pthirus pubis*, morpion eller crab louse.

Fladlus er blodsugende parasitter med en kort, bred krop [1]. De overføres hyppigst ved seksuel kontakt og udklækkes fra æg hver syvende dag. Fladlus har et par kraftige klør, der især griber om terminale pubeshår [2]. De griber ikke om hovedhår, som er hovedlusens, *Pediculus humanis capitis*, domæne.

Behandlingen er permethrin 5% (dag 1 + 7), vaseline til øjenvipperne og partneropsporing.

Fladlus ses sjældent pga. intimbarbering. Det er væsentligt at vide, at fladlus ved en sådan habitatdestruktion kan finde vej til egnede levevilkår i andre behårede områder.

KORRESPONDANCE: Amalie Stausbøl-Grøn.

E-mail: amaliesg@hotmail.com

PUBLICERET PÅ UGESKRIFTET.DK: 7. december 2020

INTERESSEKONFLIKTER: ingen. Forfatterens ICMJE-formularer er tilgængelige sammen med artiklen på Ugeskriftet.dk

LITTERATUR

1. Statens Skadedyrslaboratorium. Fladlus, 2003. Statens Skadedyrslaboratorium ophørte i 2004 - historiske vejledninger findes hos Aarhus Universitet: <https://dcapub.au.dk/index.asp?action=show&id=1351> (30. aug 2020).
2. Anderson A, Chaney E. Pubic Lice (*Pthirus pubis*): history, biology and treatment vs. knowledge and beliefs of US college students. Int J Environ Res Public Health 2009;6:592-600.

UGENS BILLEDE

- 1) Hudlægeklinikken Lillebælt, Fredericia Sundhedshus
- 2) Klinisk Patologi, Sygehus Lillebælt, Vejle

Ugeskr Læger
2020;182:V71046