

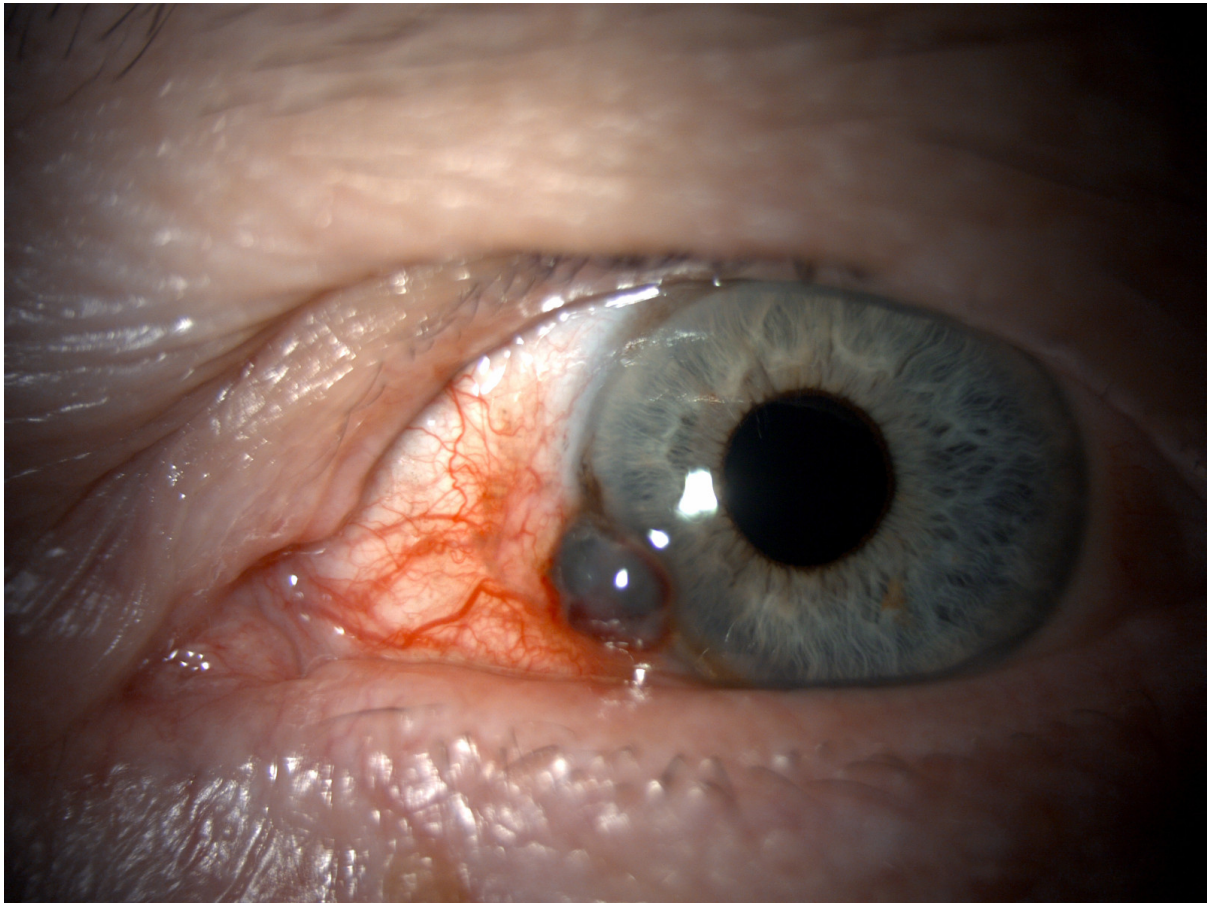
Ugens Billede

Konjunktivalt malignt melanom

Laura Blok-Husum & Kehan Chakari

Øjenafdelingen, Aalborg Universitetshospital

Ugeskr Læger 2024;186:V72028. doi: 10.61409/V72028



En 74-årig kvinde blev henvist af en øjenlæge pga. en tumor i conjunctiva på venstre øje. Hun havde opdaget knuden tre uger inden og tolkede det som en blodsprængning. Hun havde let ømhed, fremmedlegesfølelse, fotofobi og let nedsat syn.

Objektivt fandtes kl. 7 i conjunctiva en 3 × 3 mm mørk, eleveret tumor voksende 1,5 mm ind over limbus, som ikke var frit forskydelig. Conjunctiva var hyperæmisk med dilaterede kar, som løb hen til tumoren.

Mistanken var konjunktivalt melanom, og patienten blev henvist til en øjenafdeling med ekspertise for okulær cancer til videre vurdering. Mistanken blev bekræftet, og tumoren blev resekeret ved excision i conjunctiva og afskrabning på corneaepitelet efterfulgt af kryobehandling. Patologisvar viste malignt melanom, hvorfor der blev tilføjet brakyterapi med rutheniumplaque samt mitomycindråbekur. Der var ingen metastasering på PET-CT eller tegn til recidiv ved kontrol.

Konjunktivalt melanom udgør 2% af okulære tumorer og ses ofte som en mørk nodulus tæt på limbus [1]. Melanomerne kan vokse fra eksisterende naevi, primær erhvervet melanose eller de novo [2]. Det er en potentielt livs- og synstruende tumor, som ubehandlet har en tiårsmortalitetsrate på op til 30% [2].

Korrespondance *Laura Blok-Husum*. E-mail: laura@blok-husum.dk

Publiceret på ugeskriftet.dk 8. juli 2024

Interessekonflikter ingen. Forfatterernes ICMJE-formularer er tilgængelige sammen med artiklen på ugeskriftet.dk

Artikelreference *Ugeskr Læger* 2024;186:V72028.

doi 10.61409/V72028

Open Access under Creative Commons License [CC BY-NC-ND 4.0](https://creativecommons.org/licenses/by-nc-nd/4.0/)

REFERENCER

1. Salmon JF. *Kanski's clinical ophthalmology - a systematic approach*. 9th ed. Elsevier, 2020:833.
2. Koç &, K&;ratl&; H. Current management of conjunctival melanoma part 1: clinical features, diagnosis and histopathology. *Turk J Ophthalmol.* 2020;50(5):293-303. doi: 10.4274/tjo.galenos.2020.38096.