

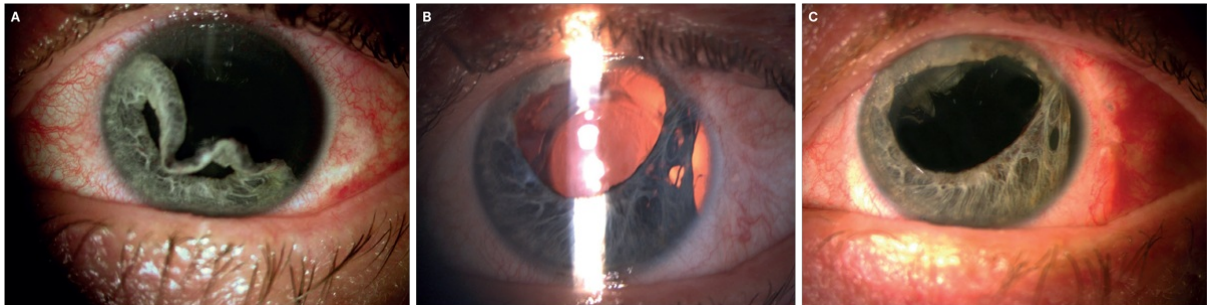
Ugens Billede

Padelbold mod øje: 1-0

Christine Schmidt Andersen, Anders Ramløv Ivarsen & Sandra Maria Skovdal

Øjensygdomme, Aarhus Universitetshospital

Ugeskr Læger 2024;186:V72048. doi: 10.61409/V72048



Fotos bringes med patientens tilladelse.

En midaldrende mand kom til akut vurdering på øjenafdelingen efter at have fået en padelbold direkte mod øjet [1]. Synet forsvandt i nogle minutter, og han klagede over en »sort masse« i synsfeltet. Visus var nedsat til 40% med normalt øjentryk. Der var ingen palpationsømhed ved orbita. I spaltelampen sås skleral injektion, intakt overflade samt dybt forkammer med mikroskopisk blødning. Iris var afrevet 180° og var faldet ned i pupilfeltet (A og B). Lens var intakt i ophænget, og der sås mikroskopisk blødning i glaslegemet. Afslutningsvis var der normale retinale forhold.

Femten dage efter traumet blev patienten opereret med det formål at genskabe pupillen og mindske lysfølsomheden. Postoperativt var pupillen stor, da den afrevne del af iris var atrofisk (C). Ved operationen blev det tilstræbt at opnå bedst muligt irisdække nedadtil, da øvre øjenlåg dækker opadtil. Der blev samtidig udført grå stær-operation.

I efterforløbet af et alvorligt stumpt traume med påvirkning af irisroden er der risiko for nethindeløsning, men især for forhøjet øjentryk og udvikling af sekundært glaukom, fordi reguleringen af kammervæsken sker i tæt relation til iris.

Korrespondance Christine Schmidt Andersen. E-mail: c.s.a@rm.dk

Publiceret på ugeskriftet.dk 7. oktober 2024

Interessekonflikter ingen. Forfatternes ICMJE-formularer er tilgængelige sammen med artiklen på ugeskriftet.dk

Artikelreference Ugeskr Læger 2024;186:V72048

doi [10.61409/V72048](https://doi.org/10.61409/V72048)

Open Access under Creative Commons License [CC BY-NC-ND 4.0](https://creativecommons.org/licenses/by-nc-nd/4.0/)

REFERENCER

1. Kasiga T, Bro T. Padel an increasing cause of sport-related eye injuries in Sweden. *Acta Ophthalmol.* 2024;102(1):74-79.
<https://doi.org/10.1111/aos.15685>