

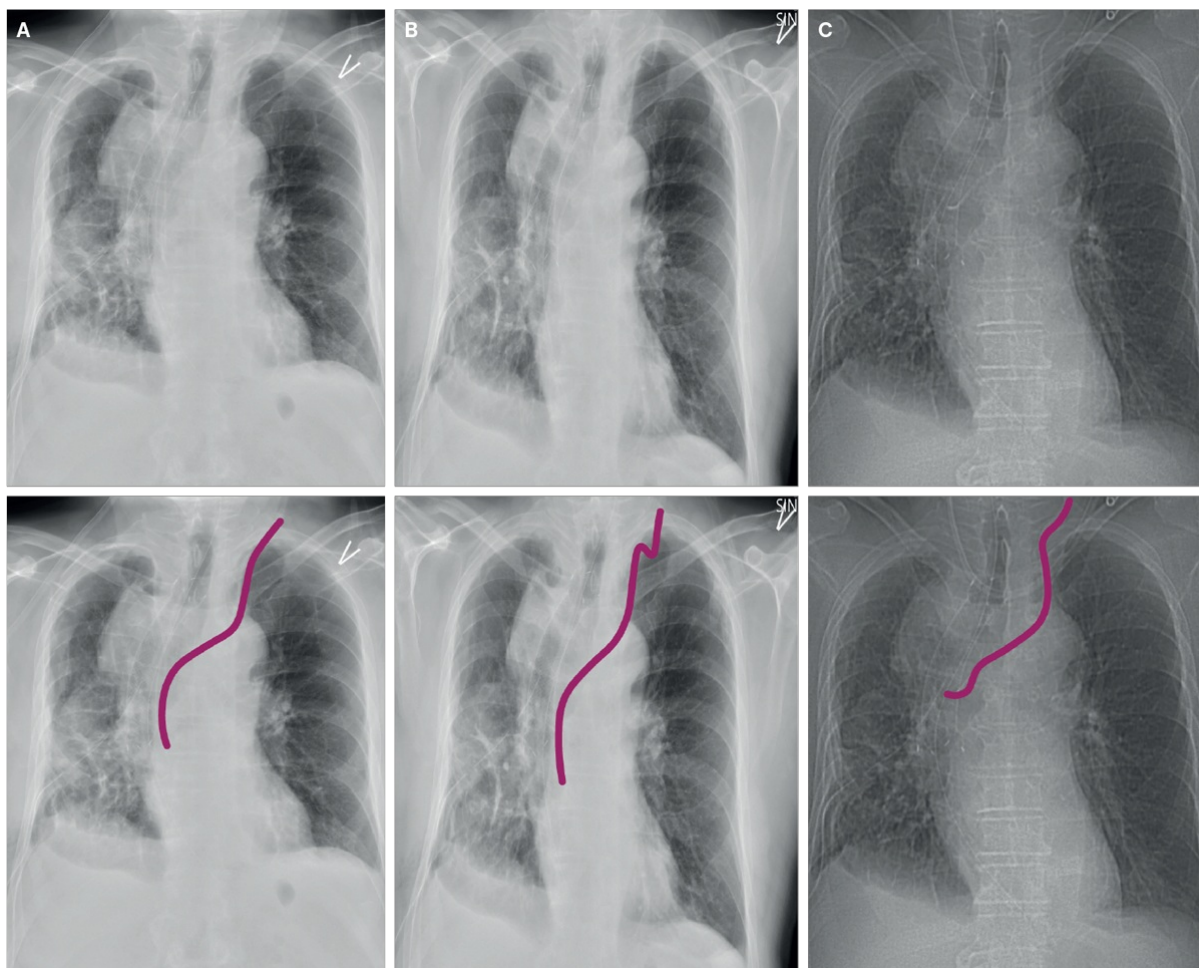
Ugens Billede

Hosteinduceret displacering af centralt venekateter

Kasper Smidt Gasbjerg & Peter Buhl Hjortrup

Afdeling for Bedøvelse, Operation og Intensiv Behandling, Hjertecentret, Københavns Universitetshospital – Rigshospitalet

Ugeskr Læger 2025;187:V72060. doi: 10.61409/V72060



En 70-årig mand fik efter partiel lungeresektion anlagt venstresidigt centralt venekateter (CVK) på grund af dysfunktionerende højresidigt CVK. Anlæggelse af CVK forløb glat og uden komplikationer. En kontrolrøntgenundersøgelse bekræftede et velanlagt CVK i v. cava superior uden komplikationer (A). Afdelingen kontaktede senere samme dag anæstesen grundet problemer med at infundere og aspirere på CVK'et. Dette angiveligt efter at patienten havde haft et kraftigt hosteanfald. En ny kontrolrøntgenundersøgelse viste displacering i den formodede overgang mellem subcutis og venstre v. jugularis interna, hvor kateteret kinkede (B). Efter manipulation med CVK'et – med et træk tangentielt med klaviklen og tryk kaudalt for indstiksstedet –

blev der opnået uproblematisk infusion og aspiration. Ved efterfølgende røntgenundersøgelse kunne det ses, at CVK'et var rettet ud, men at kateterspidsen nu formodentlig befandt sig i v. azygos (C).

Denne case viser en atypisk grund til placering af et CVK, der blev succesfuldt replaceret ved digital manipulation baseret på kateterets forløb mellem hud og vene. Casen giver desuden en påmindelse om, at placering af kateterspids til v. azygos kan forekomme senere, selv efter initial korrekt placering [1].

Korrespondance *Peter Buhl Hjortrup*. E-mail: peter.buhl.hjortrup@regionh.dk

Antaget 8. november 2024

Publiceret på ugeskriftet.dk 13. januar 2025

Interessekonflikter ingen. Forfatterens ICMJE-formularer er tilgængelige sammen med artiklen på ugeskriftet.dk

Artikelreference *Ugeskr Læger* 2025;187:V72060

doi 10.61409/V72060

Open Access under Creative Commons License [CC BY-NC-ND 4.0](https://creativecommons.org/licenses/by-nc-nd/4.0/)

REFERENCE

1. Haygood TM, Malhotra K, Ng C et al. Migration of central lines from the superior vena cava to the azygous vein. *Clin Radiol* 2012;67(1):49-54. <https://doi.org/10.1016/j.crad.2011.05.011>