

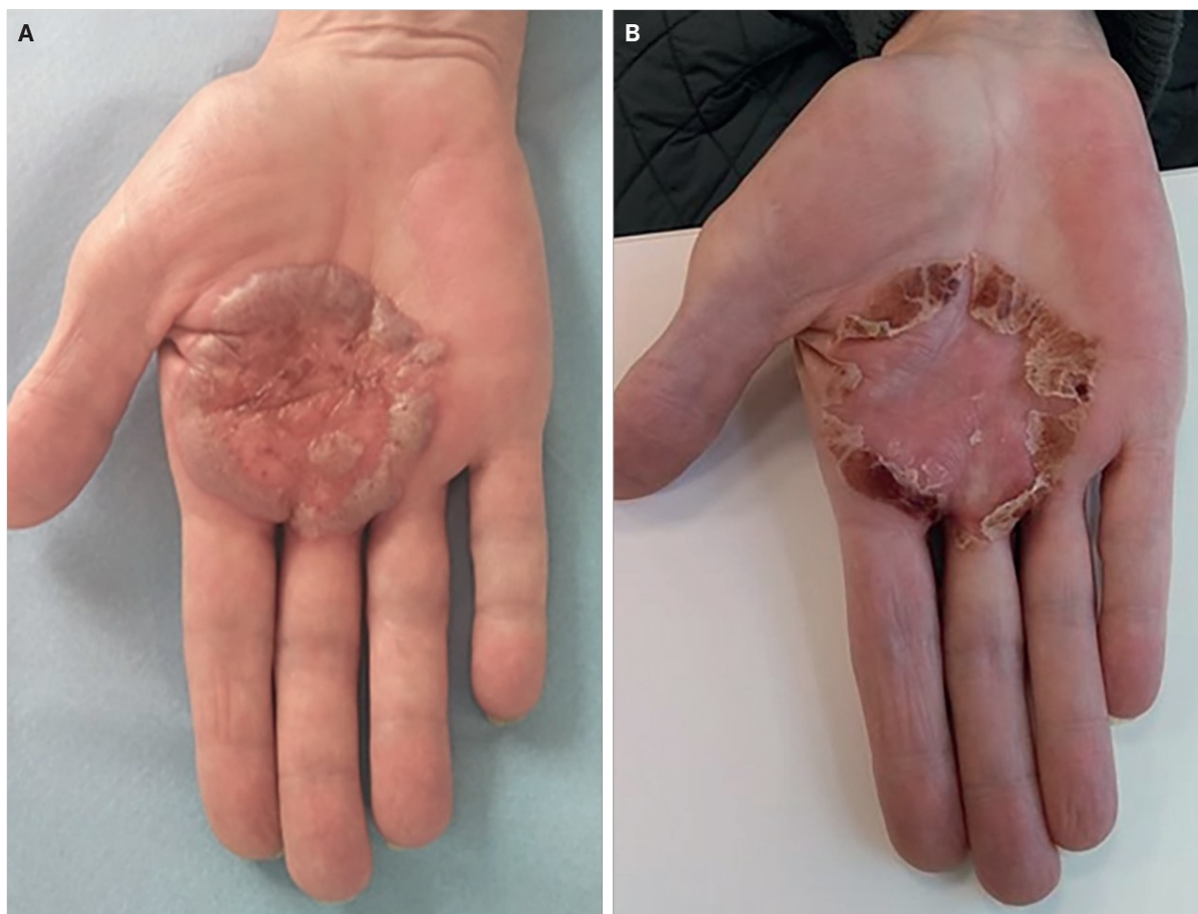
Ugens Billede

Hurtigt progredierende tinea manuum forårsaget af *Trichophyton mentagrophytes*

Gabriella Fredman¹, Anne-Sophie Wedell-Neergaard^{1, 2} & Silje Haukali Omland¹

1) Dermato-Venerologisk Afdeling og Videncenter for Sårheling, Københavns Universitetshospital – Bispebjerg Hospital, 2) Afdeling for Allergi, Hud- og Kønssygdomme, Københavns Universitetshospital – Herlev og Gentofte Hospital

Ugeskr Læger 2026;188:V74009. doi: 10.61409/V74009



Fotos bringes med patientens tilladelse.

En 57-årig kvinde havde ti dages varende, hurtigt progredierende, intenst kløende annulært udslæt i højre håndflade (A). Patienten havde ingen nylig rejseaktivitet og boede alene med sin hund. Diagnosen tinea manuum blev stillet ved hjælp af mikroskopisk undersøgelse og dyrkning, der påviste *Trichophyton mentagrophytes* – en zoofil dermatofyt, sandsynligvis overført fra patientens hund. Behandling med peroral terbinafin 250 mg dagligt i kombination med topikal terbinafin to gange dagligt blev iværksat. Efter to ugers behandling var læsionen indtørret og deskvamierende, og huden fremstod næsten helet (B).

Korrespondance *Gabriella Fredman*. E-mail: gabriella.louise.fredman@regionh.dk

Antaget 9. april 2026

Publiceret på ugeskriftet.dk 8. juni 2026

Interessekonflikter ingen. Alle forfattere har indsendt ICMJE Form for Disclosure of Potential Conflicts of Interest. Disse er tilgængelige sammen med artiklen på ugeskriftet.dk

Referencer findes i artiklen publiceret på ugeskriftet.dk

Artikelreference Ugeskr Læger 2026;188:V74009

doi [10.61409/V74009](https://doi.org/10.61409/V74009)

Open Access under Creative Commons License [CC BY-NC-ND 4.0](https://creativecommons.org/licenses/by-nc-nd/4.0/)