

Lav forekomst af nonalkoholisk steatohepatitis i hepatologisk specialafdeling

Synne Semb¹, Sanne Dam-Larsen², Anne Mellon Mogensen³, Jens Albrechtsen³ & Flemming Bendtsen¹

INTRODUKTION

Nonalkoholisk fedtleversygdom (*non-alcoholic fatty liver disease*, NAFLD) er en tilstand, der histologisk set har mange lighedstræk med alkoholisk leversygdom, men som forekommer hos personer uden alkoholoverforbrug. Tilstandens nære association til livsstilssygdomme som diabetes og fedme har gjort den til den måske mest almindelige leversygdom i den vestlige verden, og ifølge nylige estimater har op mod 20-30% af befolkningen fedtlever. Det histologiske spektrum ved NAFLD omfatter ren steatose, der er kendetegnet alene ved fedtophobning og steatohepatitis (*non-alcoholic steatohepatitis*, NASH), der er kendetegnet ved steatose kombineret med inflammation samt tegn på levercelleskade. Prognosen ved NAFLD afhænger formentlig af det histopatologiske billede; den rene fedtlever er således associeret med en god prognose, mens der ved NASH synes at være en større risiko for sygdomsprogression, der ultimativt kan resultere i udvikling af levercirrose med dertil associerede komplikationer – samt præmatur død.

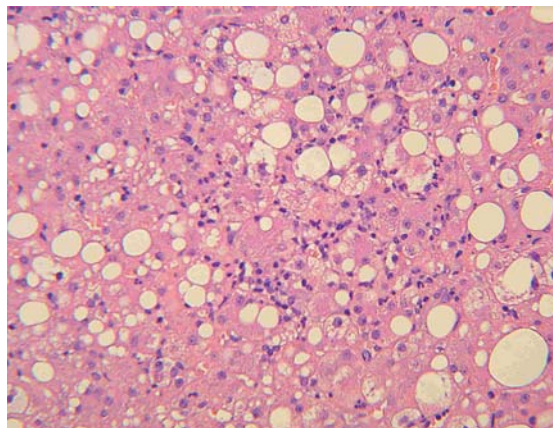
Formålet med det aktuelle studie var at kvantificere antallet af patienter med NASH og undersøge prognosen associeret med tilstanden i en kohorte af patienter, der var tilknyttet Hvidovre Hospital i perioden 1976-1987.

MATERIALE OG METODER

Der blev søgt i patologiafdelingens arkiver efter leverbiopsier, som var foretaget i perioden 1976-1987, og som opfyldte de histologiske kriterier for diagnosen steatohepatitis. De inkluderede biopsier blev revideret for diagnose og i henhold til scoresystem af to speciallæger i patologi med ekspertfunktion i leverhistologi uden kendskab til patienternes kliniske og biokemiske data. De relevante patientjournaler blev gennemgået med henblik på systematisk dataindsamling. Yderligere information vedrørende studiepopulationen blev indhentet fra henholdsvis Landspatientregisteret og Dødsårsagsregisteret. Nulevende patienter med diagnosen blev kontaktet med henblik på et klinisk followup.

RESULTATER

Der blev i patologiafdelingens arkiver identificeret



Steatohepatitis: showing the necroinflammation with ballooning of some cells and possibly one or two Mallory bodies.

357 leverbiopsier hos 348 patienter med diagnosen steatohepatitis i den anførte årrække. I alt 100 patienter, der oprindeligt var henvist fra andre hospitaler, blev ekskluderet, idet deres journaler ikke kunne findes. Yderligere 236 patienter blev ekskluderet; størsteparten på grund af alkoholoverforbrug. Studiepopulationen bestod således af 14 patienter. Efter en median followuptid på 16,7 år var ti patienter døde. Dødsårsagen var hos fire patienter kardiovaskulær sygdom, ekstrahepatisk malignitet hos yderligere fire, og hos de resterende to var der ingen kendt dødsårsag. Der var ingen dødsfald relateret til leversygdom, og kun en patient udviklede NASH-medieret levercirrose.

KONKLUSION

I en større dansk hepatologisk specialafdeling blev kun få patienter diagnosticeret med NASH for 25-30 år siden. De få patienter, der havde diagnosen, havde tilsyneladende en lav risiko for sygdomsprogression og præmatur død.

DANISH MEDICAL JOURNAL: Dette er et resume af en originalartikel publiceret på www.danmedj.dk som Dan Med J 2012;59(1):A4354



ORIGINALARTIKEL

- 1) Gastroenheden – Medicinsk Sektion, Hvidovre Hospital
- 2) Medicinsk Afdeling, Glostrup Hospital
- 3) Patologisk Afdeling, Hvidovre Hospital