

## VIDENSKAB OG PRAKSIS | KASUISTIKKER

### Svær anorexia nervosa: fem tilfælde med fatale forløb

Reservelæge Jimmi Nielsen, afdelingslæge Naja E. Jeppesen, overlæge Kim T. Brixen, overlæge Kirsten Hørdér & afdelingslæge René Klinkby Støving  
Odense Universitetshospital, Center for Spiseforstyrrelser

Det er velkendt, at anorexia nervosa er en lidelse med høj mortalitet. Center for Spiseforstyrrelser ved Odense Universitetshospital modtager årligt ca. 140 henvisninger. Ved hjælp af Fyns Amts Patientregistrering er identificeret fem fatale forløb inden for de seneste ti år. Alle de fatale forløb er karakteriseret ved lang sygdomsvarighed, psykiatrisk komorbiditet og misbrug. Anvendelsen af tvang eller mangel på samme diskuteres. Dropout udgør et meget væsentligt problem, da fire ud af fem patienter døde uden for centrets regi, efter at de havde fra- valgt behandlingen.



### Aktinsk prurigo

Reservelæge Eva Boné Stockbridge, overlæge Mette Søndergaard Deleuran & overlæge Torben Steiniche  
Århus Universitetshospital, Århus Sygehus, Dermatologisk Afdeling S

Aktinsk prurigo er en idiopatisk fotodermatose, der er hyppigst forekommende i Latinamerika. Sygdommen er muligvis en variant af polymorft lysudslæt, men med sin helt egen distinkte form, idet forandringerne ikke altid er relateret til lys- eksponering. Sygdommen debuterer ofte før tiårsalderen og kan gå i ro omkring puberteten.

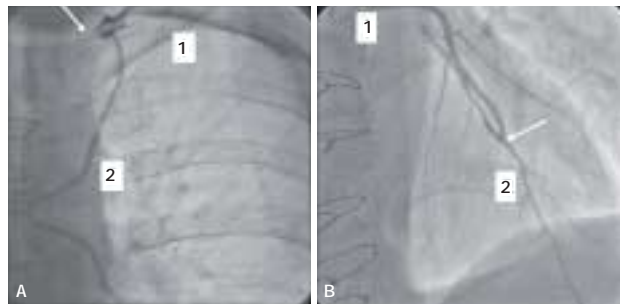


Figur 1. Til venstre: før thalidomidbehandling, til højre: efter thalidomidbehandling.


### Coronary subclavian steal syndrome: to tilfælde efter koronar bypassoperation

1. reservelæge Luit Penninga & klinisk assistent Sune Damgaard  
Rigshospitalet, Hjertecentret, Thoraxkirurgisk Afdeling RT

*Coronary subclavian steal syndrome* (CSSS) defineres som omvendt flow i arteria mammaria interna-graften, dvs. at blodet strømmer fra koronararterien til arteria subclavia. Dette opstår som følge af en stenose eller okklusion af den proksimale ipsilaterale arteria subclavia. Vi beskriver to tilfælde af CSSS efter koronar bypassoperation (CABG). CSSS er en alvorlig og ikke helt sjælden komplikation efter CABG. Det er derfor vigtigt, at man præ- og postoperativt hos CABG-patienter er opmærksom på en mulig arteria subclavia-stenose eller -okklusion.



Figur 1. A. Angiografi via venstre a. brachialis hos patienten i sygehistorie I viser a. subclavia sin. (1) samt a. mammaria sin. (2). Pilen viser en proksimal stenose i a. subclavia som årsag til patientens *coronary subclavian steal syndrome*. B. Angiografi via venstre a. brachialis hos patienten i sygehistorie I viser a. mammaria sin. (1) samt ramus descendens anterior. Anastomosen mellem a. mammaria og ramus (pil) er uden stenose.

 Læs mere på Ugeskriftet.dk

Du kan læse mere på Ugeskriftet.dk  
Hvis du vil læse artiklerne i fuld længde, kan du gå ind på Ugeskrift for Lægers hjemmeside.  
Klik ind på [www.ugeskriftet.dk](http://www.ugeskriftet.dk) - >Seneste nummer