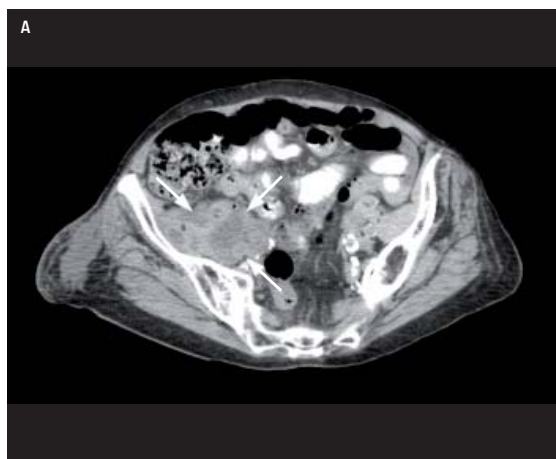


## Månedens billede



**A.** Computertomografi aksialt snit: Pilene angiver stor ansamling med luftudvikling i højre retroperitoneum.  
**B.** Computertomografi koronalt snit: Pilene angiver stor ansamling med luftbobler i højre femur.

### MÅNEDENS BILLEDE

Redigeres af: Tove Agner,  
 Margrethe Herning,  
 Jens Otto Lund,  
 Margit Mantoni og  
 Peter Skinhøj

En 93-årig selvhjulpne kvinde blev af egen læge indlagt akut fra hjemmet under diagnosen dyb venøs trombose (DVT) og urinvejsinfektion.

Patienten havde igennem to dage haft tiltagende smerter og hævelse i højre lyske og lår.

Ved indlæggelsen var patienten afebril. Femur var tydeligt omfangsforøget med ømhed, varme og let rødme medialt. Abdomen var blødt og uømt. Biokemisk: C-reaktivt protein var 257 mg/l, neutrofil leukocytose var 19,2 mia./l og D-dimer var 2,2 mg/l.

Ved ultralydskanning (UL) fandt man ingen tegn på DVT, og patienten blev sat i antibiotisk behandling på klinisk mistanke om erysipelas.

Pga. stigende infektionstal og usikkert infektionsfokus blev der foretaget UL af abdomen og femur, og man fandt en fladeformet ansamling med luftindhold udgående fra bløddelene i bækkenet. En efterfølgende computertomografi af abdomen uden brug af intravenøs kontrast bekræftede sænkingsabsces, der strakte sig fra højre musculus iliopsoas til knæledsniveau.

Der blev foretaget spaltning af bløddelene på femur og drænanlæggelse i retroperitoneum. Dyrkningssvar på samtlige vævsprøver fra abscessen viste sparsom vækst af *Escherichia coli*.

Der forelå ingen kliniske oplysninger om primær spondylitis eller tuberkulose. Ud fra dyrkningssvaret at dømme kunne ætiologien sekundært udspringe fra et gastrointestinalt focus. Alternativt kunne der være tale om en primær absces uden identificerbar infektionskilde.

Denne sygehistorie viser, at retroperitoneal sænkingsabsces kan vise sig klinisk som smerter og hævelse af underekstremiteten og dermed volde differentialdiagnostiske vanskeligheder.

Laura Buskov

E-mail: laurabuskov@hotmail.com

Billediagnostisk Afdeling, Radiologisk Afsnit,  
 Gentofte Hospital