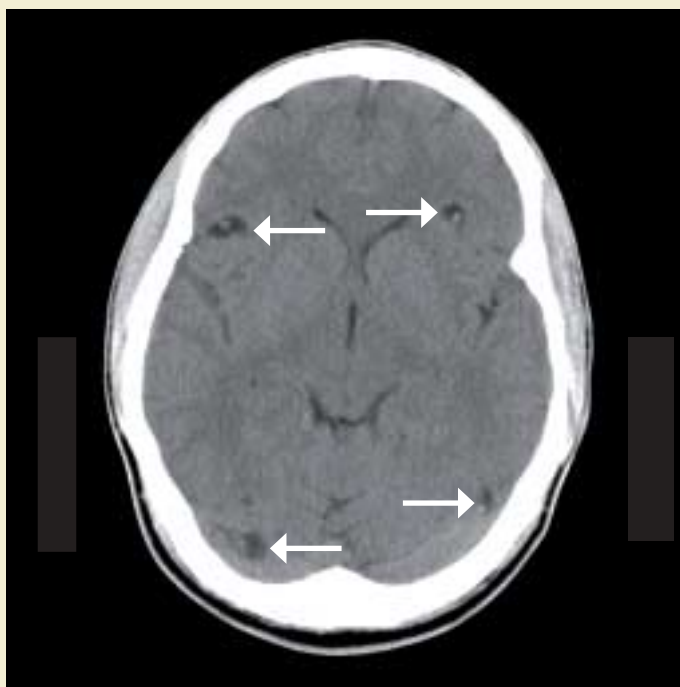


Månedens billede



En zambisk mand bosat i Danmark gennem ni år blev indlagt efter et generaliseret tonisk-klonisk førstegangskrampeanfald. En computertomografi (CT) med kontrast viste 12 cystiske processer uden periedem eller kontrastopladning med en excentrisk fortætning (larvens scolex), hvilke var fuldt forenelige med neurocysticercose. Diagnosen blev bekræftet serologisk. Han påbegyndte antihelminthisk behandling med albendazol 400 mg to gange dagligt i 14 dage under steroiddække samt anfaldsprofylakse med valproat. Kontrol-CT blev planlagt til tre måneder efter endt behandling.

Sygdommen skyldes svinebændelormens, *Taenia solium*, multiple væskefyldte larvestadier, cysticerci, i hjernen.

Neurocysticercose er en af de hyppigste årsager til epilepsi på verdensplan, særligt i Mexico, Latin- og Sydamerika, Afrika syd for Sahara, Sydøstasien og Oceanien, hvor util-

strækkeligt varmebehandlet svinekød og ringe hygiejniske forhold fremmer smittespredning.

Neurocysticercose er en sjælden tilstand i Danmark men bør altid overvejes ved krampeanfald hos personer fra endemiske områder, også selv om ekspositionen ligger mange år tilbage.

*Læge Christoffer Tandrup Nielsen
Epidemiafdelingen, Rigshospitalet
E-mail: tandrupnielsen@get2net.dk
Afdelingslæge Therese L. Katzenstein
Epidemiafdelingen, Rigshospitalet
Afdelingslæge Dorte Merete Hallam
Røntgen-ultralyd-afdelingen, Glostrup Hospital*

Månedens billede redigeres af:

*Tove Agner, Margrethe Herning, Jens Otto Lund,
Margit Mantoni og Peter Skinbøj.*