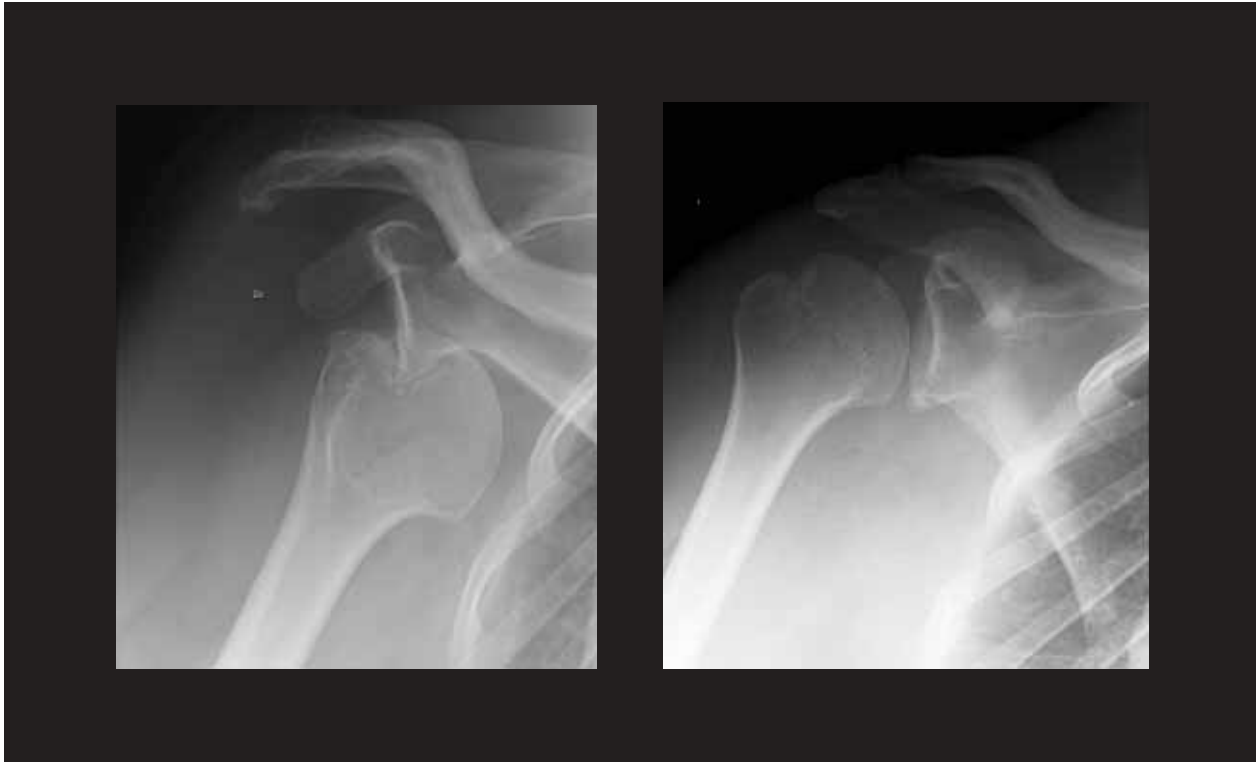


## Månedens billede



En 56-årig mand kom til skadestuen efter et fald på 1,5 meter fra en fiskerbåd og ned på en havnekaj. Den første røntgenoptagelse (til venstre) viste en anterior luksation af højre skulderled, hvor den posterolaterale del af caput humeri var presset op i labrum glenoidale og fastlåst i denne stilling. Forsøg på reponering i let sedation og intraartikulær analgesi var uden succes, og luksationen blev derfor reponeret i generel anæstesi.

Det unikke ved billedet til venstre er, at det særlig tydeligt viser de mekaniske kræfters virkning i det traume, der danner den såkaldte Hill-Sachs-læsion. Hill-Sachs-læsionen er en impression i caput humeri efter luksation af humeroscapulærlæddet og ses tydeligt på kontrolbilledet til højre, der blev taget efter repositionen.

Hill-Sachs-læsionen blev første gang beskrevet i 1940 af to amerikanske røntgenlæger [1], og patienter med denne læsion har forhøjet risiko for ny luksation.

*Læge Peter Hallas, e-mail: hallas@rocketmail.com*

*Overlæge Hebe Kvernmo*

*Hammerfest Sykehus, Kirurgisk Afdeling, Norge*

### Litteratur

1. Hill HA, Sachs MD. The grooved defect of the lateral humeral head: a frequently unrecognized complication of dislocation of the shoulderjoint. *Radio-logy* 1940;35:690-700.

Månedens billede redigeres af:

*Tove Agner, Margrethe Herning, Jens Otto Lund,  
Margit Mantoni og Peter Skinbøj.*