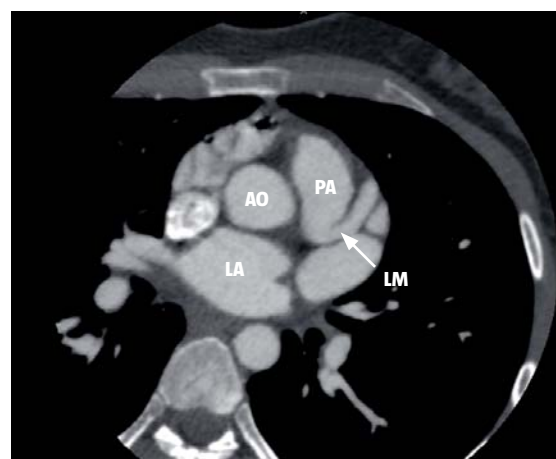
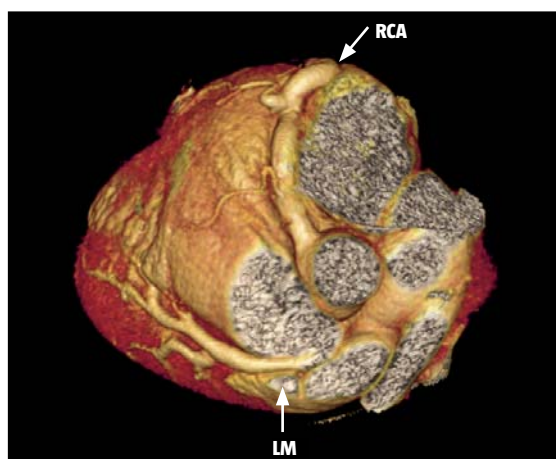


## Månedens billede



LA = venstre atrium; AO = aorta; PA = truncus pulmonalis; LM = venstre koronararteries hovedstamme; RCA = højre koronararterie.

### MÅNEDENS BILLEDE

En 20-årig kvinde havde ved gentagne lejligheder haft trykken i brystet og var blevet undersøgt med cykeltest og ekkokardiografi. Cykeltesten viste ST-depression i V3-V6, og ved ekko-Doppler påvistes der øget flow i septum interventriculare, hvilket blev tolket som foreneligt med en mulig koronarfistel. Kvinden stod foran en længere rejse til Himalaya, og hurtig fuldstændig karakterisering af hendes koronar anatomi var ønskelig. Hun blev udredt med 64 multi-slice-computertomografi (CT) og fik påvist *anomalous origin of the left coronary artery from the pulmonary artery* (ALCAPA), en sjælden, medfødt anomali hvor venstre koronararterie afgår fra truncus pulmonalis. Patienter med ALCAPA vil enten som spædbørn få venstre ventrikel-systolisk svigt (hyp-

pigst) eller overleve med stort set normalt hjerte, der er vidtgående perfunderet via kollateraler fra højre koronararterie. Uopdaget vil en sådan patient som voksen dø pludseligt, typisk under fysisk arbejde. Ved åben hjertekirurgi fik kvinden reimplanteret venstre koronararterie i aorta, og hun blev fuldt restitueret. Multi-slice-CT anbefales i dag til diagnostik af patienter, hos hvem der er mistanke om medfødte koronar anomalier.

Overlæge Klaus Fuglsang Kofoed  
Hjerte-lungemedicinsk Afdeling, Hvidovre Hospital  
1. reservelæge Per Lav Madsen  
E-mail: per.lav.madsen@rh.regionh.dk  
Kardiologisk Afdeling, Rigshospitalet