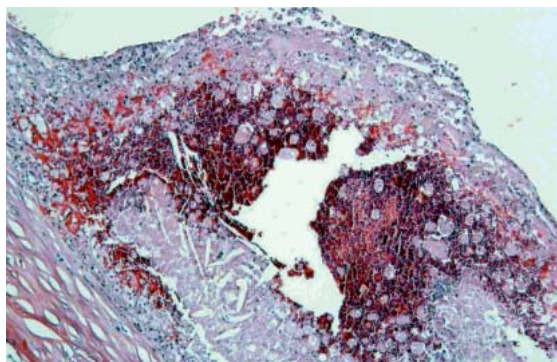
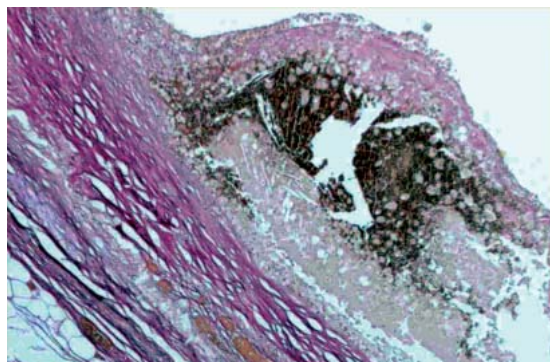


## Månedens billede



Hæmatoxylin-eosin  $\times 20$



Weigerts elastin  $\times 10$

En 36-årig, rask mand blev uventet fundet død på sin bopæl. Forud havde han været til *spinning* og var efterfølgende blevet utilpas og havde haft opkastning. Afdøde indtog ofte slankemidlet Therma Power før træning. Ved obduktionen fandt man en kraftigt bygget mand med udtalt aterosklerose i koronararterierne, og mikroskopisk kunne man se forsnævring af lumen, plaquedannelse med kolesterolspalterum, skumceller og frisk blødning i højre koronararterie samt subendokardial fibrose i hjertets bagvæg. Afdøde havde en koncentration af efedrin på 0,33 mg/kg blod (terapeutisk niveau 0,02-0,2 mg/kg).

Dødsårsagen var koronarokklusion/plaqueblødning opstået på grund af åreforkalkning i kombination med efedrinpåvirkning. Therma Power er et ulovligt kosttilskud, som anvendes ved ønske om vægttab eller forbedret fysisk præstation. Præparatet markedsføres i to udgaver, en med og en uden efedrin. Den efedrinholdige variant indeholder 25 mg efedrin pr. kapsel. Desuden indeholder produktet bl.a. koffein 200 mg pr. kapsel. Koffein forstærker effekten af efedrin, og kombinationen øger udholdenheden ved hård fysisk træning. Indholdet af efedrin og koffein svarer til det nu afregistrerede anorexikum Letigen. Efedrin er kontraindiceret ved hypertension og andre kardiovaskulære lidelser. Overdosering kan medføre hjerteanfald eller evt. hjertestop. Lægemiddelstyrelsen og Fødevarestyrelsen har officielt flere gange advaret mod brugen af Therma Power og lignende produkter.

Introduktionsreservelæge Stine Horskær Madsen,  
vicestatsobducent Ingrid Bayer Kristensen,  
Retspatologisk Afdeling, Aarhus Universitet  
E-mail: [shm@retsmedicin.au.dk](mailto:shm@retsmedicin.au.dk)  
Cand.pharm. Ingrid Rosendal,  
Retsekemisk Afdeling, Aarhus Universitet

### SUPPLERENDE LITTERATUR

[www.thermapower.com/dk/index](http://www.thermapower.com/dk/index) (10. marts 2008).

Douglas GB, Jacobs I, Zamecnik J. Effects of caffeine, ephedrine and their combination on time to exhaustion during high-intensity exercise. *Eur J Appl Physiol* 1998;77:427-33.

### MÅNEDENS BILLEDE

Månedens billede redigeres af: Tove Agner, Margrethe Herning, Jens Otto Lund, Margit Manton og Peter Skinhøj