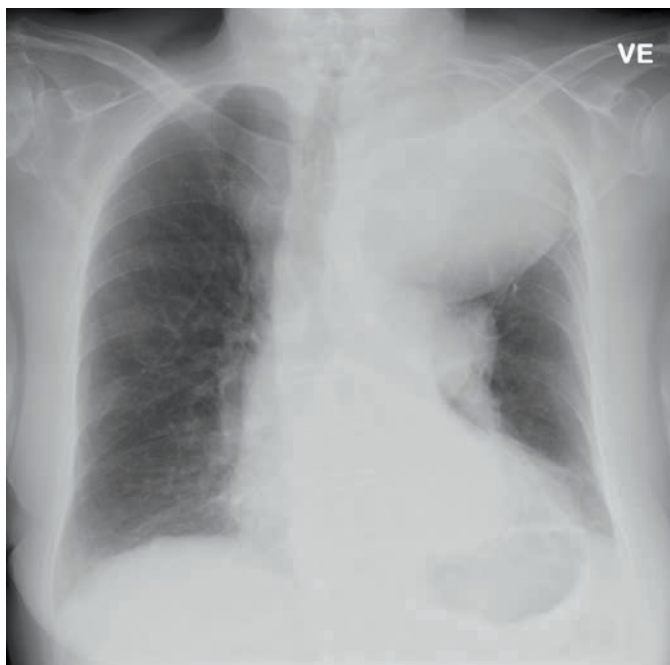


Kvinde med globulusfornemmelse



UGENS BILLEDE

redigeres af:

Tove Agner,
Ida Gjørup,
Karen-Lisbeth Bay
Dirksen og
Peter Hovind

Ugeskr Læger
2016;178:V67046

En 89-årig grønlandsk kvinde havde i over et år haft tiltagende gener i form af globulusfornemmelse og opkastning ved fødeindtagelse. Hun havde haft et vægttab på 10 kg, men ellers ingen almensymptomer. Hun havde hypertension, var ikkeryger og i øvrigt rask og klarerede sig i eget hjem.

Som led i udredningen blev der foretaget røntgenundersøgelse af thorax (billedet til venstre), hvor man i venstre overlapp så en homogen velafgrænset fortætning på ca. 10 cm i kraniokaudal retning. Forandringen forskød midtlinjen, men så ikke ud til at komprimere trachea. På et røntgenbillede, der var taget otte år tidligere, så man en elongeret og slynget aorta thoracalis. En CT med kontrast af thorax (billedet til højre) i arteriel fase blev udført [1], og man så et ca. 10 cm stor aneurisme, der strakte sig fra aortabuen til niveau med pulmonararterierne og indeholdt en ca. 5 cm tyk og partiel forkalket mural thrombus.

Fundet blev konfereret med Karkirurgisk Afdeling på Rigshospitalet, og patienten blev behandlet konser-

vativt med blodtryksænkende medicin og laksantia. Hun havde fortsat gener ved fødeindtagelse, men kunne indtage findelt mad og fik fejret sin 90-årsfødselsdag et halvt år senere.

Tobias Todsén

Dronning Ingrid Sundhedscenter og Grønlands Center for Sundhedsforskning, Nuuk
E-mail: tobiastodsén@gmail.com

Anja Lober

Billeddiagnostisk Afdeling, Sønderborg Sygehus

Folmer Lynggaard

Medicinsk Afdeling, Dronning Ingrid Hospital, Nuuk

INTERESSEKONFLIKTER: Forfatterens ICMJE-formularer er tilgængelige sammen med artiklen på Ugeskriftet.dk

LITTERATUR

1. Isselbacher EM. Thoracic and abdominal aortic aneurysms. *Circulation* 2005;111:816-28.