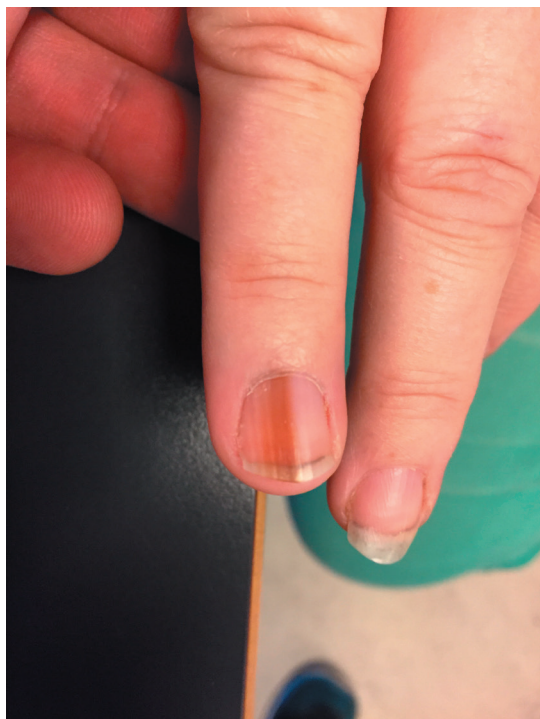


# Subungvalt malignt melanom



## UGENS BILLEDE

redigeres af:

Tove Agner  
Karen-Lisbeth Bay  
Dirksen  
Ida Gjørup  
Peter Hovind

Ugeskr Læger  
2018;180:V69690

En 46-årig kvinde gik til egen læge med gener fra de øvre luftveje. Ved undersøgelsen bemærkedes tilfældigt en længdegående negleforandring på højre hånds fjerde finger. Forandringen opstod ca. ti år tidligere, og over det seneste år havde der været begyndende breddevækst. Episkopisk fandt man brunlig inhomogen pigmentering fra cuticula til den distale neglerand uden negledeformation. Efter påføring af klar eksplorationsgel blev der udført dermoskopi med fund af periungval pigmentering lige proksimalt for cuticula (Hutchinsons tegn) [1].

Fundene gav mistanke om subungvalt malignt melanom (MM). Patienten blev viderehenvist i et modermærkekræftpakkeforløb, og inden der var gået syv dage fra første konsultation, blev forandringen stansebiopteret efter neglefjernelse. Histologisk undersøgelse viste akralt lentigøst MM in situ uden frie resektionsrande. Patienten fik foretaget reexcision i 5 mm afstand med pålægning af fuldhudstransplantat [2].

Akrale MM udgør 5% af alle MM, men subungvale MM er meget sjældne. Prognosen er dårlig pga. tid til diagnose [3]. De sædvanlige ABCDE-regler

(A = *asymmetry* (asymmetri), B = *border* (kanten), C = *colour* (farve), D = *diameter* (størrelse), E = *evolution* (udvikling)) er ikke anvendelige, og dermoskopi er vanskelig at udføre uden stor erfaring [4]. Patienter med mørke, længdegående negleforandringer, der udgår fra cuticula, bør altid henvises til en hudlæge til udelukkelse af MM.

*Martin Bonde Petersen*

E-mail: martinbondepetersen@gmail.com

Lægerne 1. sal, Skanderborg

**PUBLICERET PÅ UGESKRIFTET.DK:** 4. juni 2018

**INTERESSEKONFLIKTER:** ingen. Forfatterens ICMJE-formular er tilgængelige sammen med artiklen på Ugeskriftet.dk

## LITTERATUR

1. Baran R, Kechijian P. Hutchinson's sign: a reappraisal. *J Am Acad Dermatol* 1996;34:87-90.
2. Anda-Juárez MC, Martínez-Velasco MA, Fonte-Ávalos V et al. Conservative surgical management of in situ subungual melanoma: long-term followup. *An Bras Dermatol* 2016;91:846-8.
3. Thompson JF, Scolyer RA, Kefford RF. Cutaneous melanoma. *Lancet* 2005;365:687-701.
4. Rtshiladze MA, Stretch JR, Stewart DA et al. Pigmented lesions of the nail bed – clinical assessment and biopsy. *Aust Fam Physician* 2016;45:810-3.