

## Ugens Billede

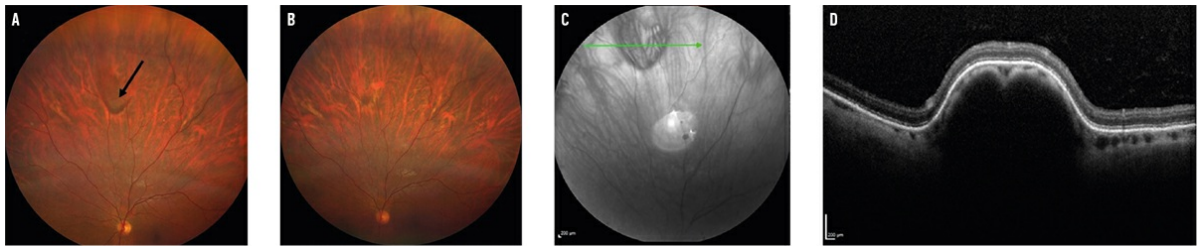
Ugeskr Læger 2020;182:V71002

# Tilfælde af vena vorticosa-varice

Marie Krogh Nielsen & Anders Pryds

Øjenklinikken, Rigshospitalet Glostrup

Ugeskr Læger 2020;182:V71002



En 31-årig ellers rask kvinde blev henvist til en øjenlæge på mistanke om kræft, efter at hun havde fået foretaget en screeningsundersøgelse af nethinden hos en optiker. Hun blev set af en praktiserende øjenlæge, der undersøgte nethinden grundigt ved brug af et kontaktaglas for bedre at kunne visualisere hele øjenbaggrunden. Ved denne undersøgelse blev der ikke fundet nogen patologiske forandringer, men hun blev henvist til en second opinion på Øjenklinikken, Rigshospitalet Glostrup.

Ved indirekte oftalmoskopi blev der observeret en eleveret rund læsion opadtil på nethinden (A, pil). Efter let tryk på bulbussvandt denne markant i størrelse (B). Læsionen var ligeledes tydelig på et nær-infrarødt-billede (C, pil). Patienten blev undersøgt med optisk kohærenstomografi, der

ikke viste tegn på malignitet, men viste en jævn kuppelformet elevation af hele nethinden (D).

Venae vorticosae drænerer choroidea, og varicer herfra er en sjælden, asymptomatisk og benign tilstand, der ikke kræver behandling [1]. Diagnosen kan bekræftes ved klinisk undersøgelse og et let tryk mod bulbus, hvilket får varicen til at svinde i størrelse [2]. Kontaktglas kan derfor ikke anvendes til påvisning af disse forandringer, da de applicerer et tryk på bulbus.

Korrespondance: *Marie Krogh Nielsen*. E-mail: [marie.krogh.nielsen@regionh.dk](mailto:marie.krogh.nielsen@regionh.dk)

Publiceret på Ugeskriftet.dk: 27. april 2020

Interessekonflikter:ingen. Forfatterens ICMJE-formularer er tilgængelig sammen med artiklen på Ugeskriftet.dk

## LITTERATUR

1. Veronese C, Staurenghi G, Pellegrini M et al. Multimodal imaging in vortex vein varices. *Retin Cases Brief Rep* 2019;13:260-5.
2. Gündüz K, Shields CL, Shields JA. Varix of the vortex vein ampulla simulating choroidal melanoma: report of four cases. *Retina* 1998;18:343-7.