

Ugens Billede

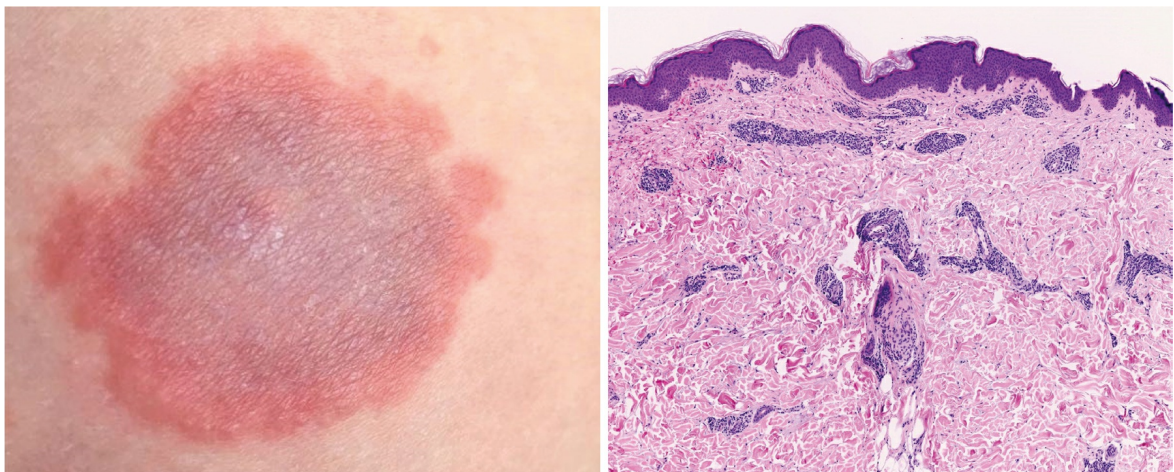
Ugeskr Læger 2020;182:V71039

Erythema annulare centrifugum, dyb variant

Kristin Bergmann, Kristine Pallesen, Hanne Vinter & Mette Deleuran

Hud- og Kønssygdomme, Aarhus Universitetshospital

Ugeskr Læger 2020;182:V71039



En 24-årig tidligere hudrask kvinde blev tilset på en hudafdeling pga. kløende, recidiverende hudforandringer. Hun debuterede et år tidligere med et 3 × 4 cm stort, annulært hudelement på højre lår. Egen læge behandlede uden effekt primært med penicillin og topikal terbinafin på klinisk mistanke om infektion med henholdsvis *Borrelia* og svamp. Hudforandringerne responderede efterfølgende på topikal behandling med clobetasolpropionat, men recidiverede ved behandlingsophør i periferien af primærelementet og på venstre lår. I sygdomsforløbet sås desuden intermitterende urtikarielle hudforandringer i samme område. Histopatologisk fandtes tætte, manchetagtige superficielle og dybe perivaskulære lymfocytære infiltrater i dermis, hvilket sammenholdt med de kliniske fund var forenelige med diagnosen erythema annulare centrifugum, dyb variant.

Erythema annulare centrifugum er en sjælden hudsygdom, som betragtes som værende en hypersensitivitetsreaktion, der kan være associeret med anden sygdom, herunder infektion og malignitet [1, 2]. Patienten havde ikke symptomer på anden sygdom. Behandlingen består af topikal steroid evt. suppleret med antihistamin.

Korrespondance: Kristin Bergmann. E-mail: bergmann@dadlnet.dk

Publiceret på Ugeskriftet.dk: 21. december 2020

Interessekonflikter: ingen. Forfatternes ICMJE-formularer er tilgængelig sammen med artiklen på Ugeskriftet.dk

LITTERATUR

1. Halevy S, Cohen AD, Lunenfeld E et al. Autoimmune progesterone dermatitis manifested as erythema annulare centrifugum: confirmation of progesterone sensitivity by in vitro interferon-gamma release. *J Am Acad Dermatol* 2002;47:311-3.
2. Weyers W, Diaz-Cascajo C, Weyers I. Erythema annulare centrifugum: results of a clinicopathologic study of 73 patients. *Am J Dermatopathol* 2003;25:451-62.