

Ugens Billede

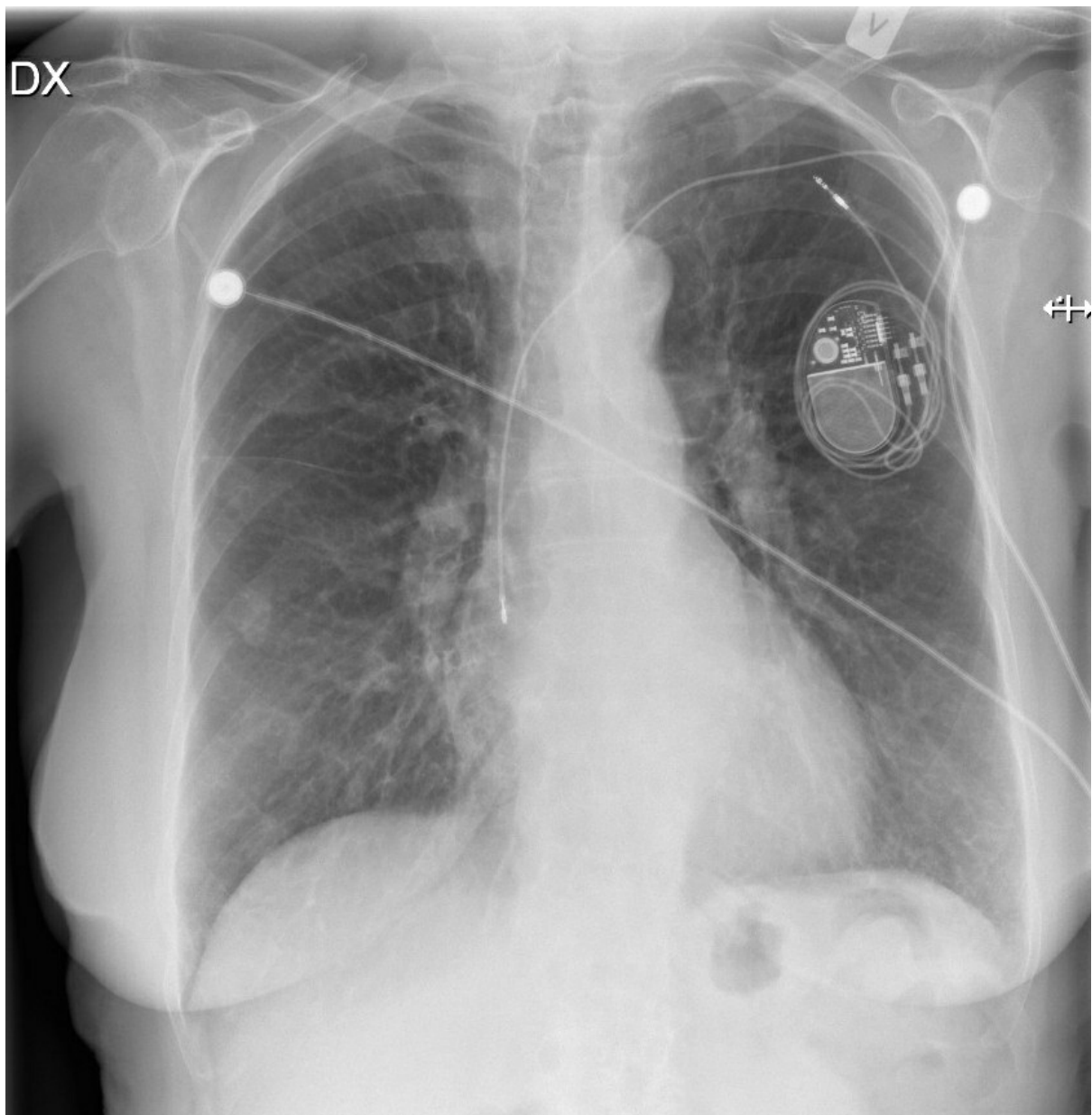
Ugeskr Læger 2021;183:V71061

Muskelpace på grund af twiddlers syndrom

Daniel Benjamin Fyenbo & Tanja Charlotte Frederiksen

Hjertesygdomme, Aarhus Universitetshospital

Ugeskr Læger 2021;183:V71061



En 85-årig kvinde, som 12 måneder forinden havde fået anlagt en subkutan dobbeltkammerpacemaker, blev indlagt på en hjerteafdeling på grund af en hoppende venstresidig brystmuskel gennem to døgn. Ved test af

pacemakeren fandt man abnorm høj impedans, og en supplerende røntgenundersøgelse af thorax bekræftede diagnosen twiddlers syndrom med muskelpace af m. pectoralis major sin. På grund af ubevidst manipulation af pacemakerdevicen var ventrikel elektroden trukket tilbage i pacemakerlommen, mens atrieelektroden stod stramt med spidsen i atriet. Et nyt pacemakersystem med dobbeltfiksering blev anlagt ukompliceret.

Twiddlers syndrom er en sjælden tilstand, hvor én eller flere pacemaker elektroder displaceres [1]. Displaceringen skyldes bevidst eller ubevidst manipulation af pacemakerdevicen, så elektroden retraheres. Twiddlers syndrom forekommer oftest inden for de første 12 måneder efter anlæggelsen. Høj alder, kvindeligt køn, overvægt og psykiske lidelser er velkendte risikofaktorer. Tilstanden er især farlig hos patienter med defibrillatorenhed på grund af øget risiko for »inappropriate« stød [2]. Ekstra fiksering eller implantation af pacemaker under pectoralismuskulaturen kan forebygge ny retraktion af elektroder, alternativt kan der anvendes dacronpatch, som fremmer vævsheling omkring devicen [3].

Korrespondance: Daniel Benjamin Fyenbo. E-mail: daniel.fyenbo@clin.au.dk

Publiceret på ugeskriftet.dk: 5. juli 2021

Interessekonflikter: ingen. Forfatternes ICMJE-formularer er tilgængelige sammen med artiklen på Ugeskriftet.dk

REFERENCER

1. Tahirovic E, Haxhibeqiri-Karabdic I. Twiddler's syndrome: case report and literature review. *Heart Views* 2018;19:27-31.
2. Camm CF, Rajappan K, Curson M, Tilling L. Twiddler's syndrome with a subcutaneous implantable cardioverter-defibrillator presenting with an inappropriate shock: a case report. *Eur Heart J Case Rep* 2019;3:1-5.
3. Robinson LA, Windle JR. Defibrillator twiddler's syndrome. *Ann Thorac Surg* 1994;58:247-9.