

## Kvalitetsudvikling

# Dansk Pancreas Cancer Database (DPCD) – Resumé af Årsrapport 2020/2021

Resektionsraten for patienter med kræft i bugspytkirtlen er stigende frem mod 2021, og der ses ingen regional forskel i overlevelse efter resektion. Trods dette ses regional forskel i overlevelse på populationsniveau i perioden 2017-2021.

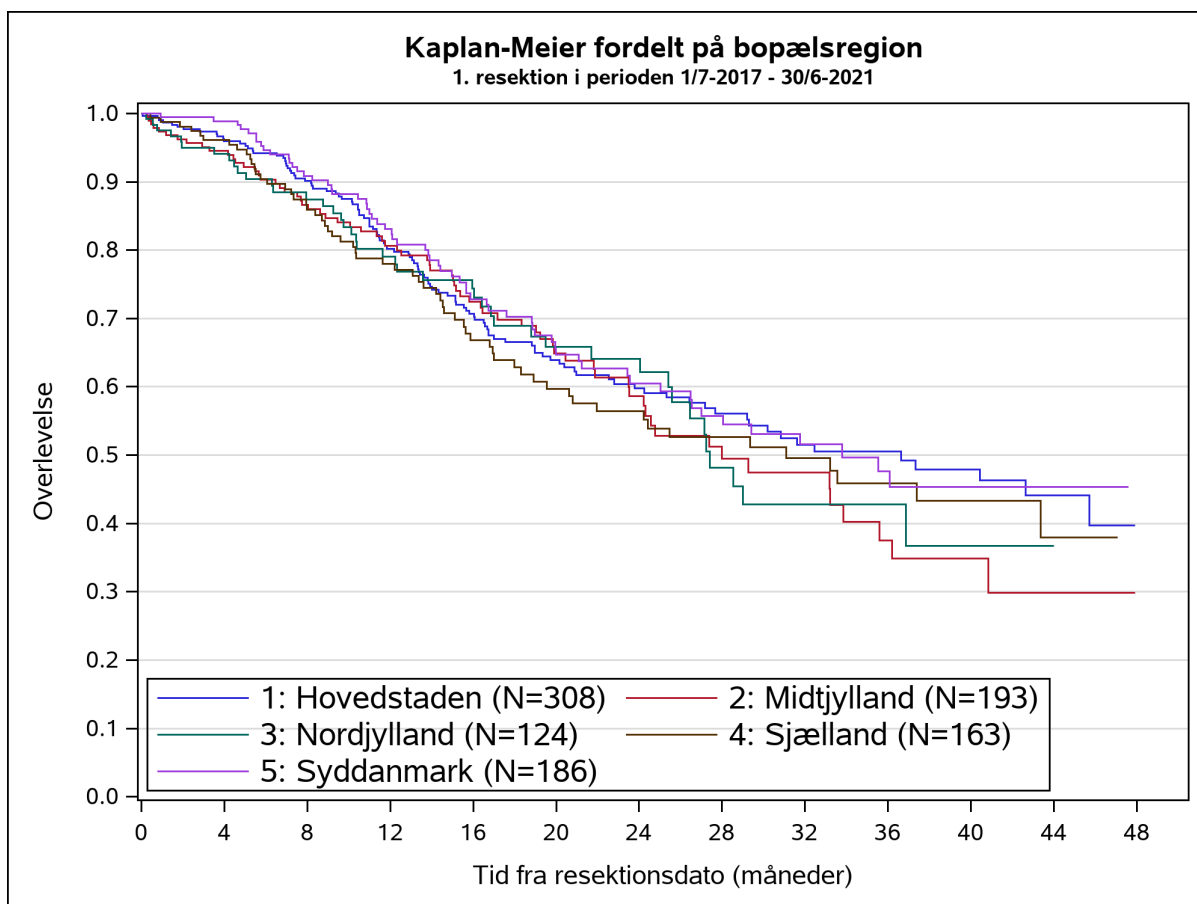
**Styregruppens medlemmer:** Claus Wilki Fristrup, Benny Vittrup, Britta Weber, Carsten Palnæs Hansen, Eva Fallentin, Frank Viborg Mortensen, Inna Chen, Jane Preuss Hasselby, Lars Peter Larsen, Martine Borrisholt, Michael Bau Mortensen, Mogens Sall, Morten Ladekarl, Stephen Hamilton-Dutoit, Sönke Detlefsen, Kelvin-Gam Jensen, Anne Zierau Kudsk Ragnar, Henriette Engberg, Per Pfeiffer. Interessekonflikter: ingen.

DPCD blev etableret 1. maj 2011 og inkluderer populationen af patienter med en ICD-10-diagnose svarende til en tumor i pancreas, papil og duodenum. Omkring 1.050 patienter diagnosticeres årligt med kræft i bugspytkirtlen i Danmark. Prognosen er alvorlig, og resektion udgør eneste kurative behandlingsmulighed. Kun 20-25% af patienterne kan kurativt behandles, når diagnosen stilles.

DPCD Årsrapport 2020/2021 inkluderer tre års nye patientkohorter svarende til perioden 1. juli 2018-30. juni 2021.

Årsrapporten opgør kvalitetsindikatorer for udredning, behandling og overlevelse efter resektion samt supplerende opgørelser for incidens, behandling og overlevelse i tilhørende appendiks. Generelt set er resultaterne for behandling og overlevelse meget positive, med stigende regionale resektionsrater og ingen forskel i overlevelse efter resektion mellem de fem danske regioner (Figur 1). Dette resultat er meget positivt, særligt set i lyset af den øgede kirurgiske behandling frem mod 2021. Resultaterne for resektionsraten på populationsniveau er på højde med eller bedre end publicerede data omkring nationale resektionsrater [1]. For at kunne tolke data på et mere validt grundlag er der imidlertid behov for at få beregnet en aldersstandardiseret regional incidensrate til afdækning af, om der er regional forskel i incidens af pancreascancer i DPCD.

Trods en mere ensartet kirurgisk behandling frem mod 2021, viser DPCD Årsrapport 2020/2021 en potentiel forskel i overlevelse mellem de fem danske regioner efter en pancreascancerdiagnose i Danmark (2017-2021). Regionale forskelle i case-mix og stadie ved diagnose, samt den onkologiske behandling, er relevante faktorer at inkludere i en mere dybdegående epidemiologisk analyse. Et nyligt studie af Ladekarl et al [2] viste forskelle i type af onkologisk behandling afhængigt af behandlende center i perioden 2012-2018, og at denne variation havde betydning for patienternes overlevelse efter onkologisk behandling. Styregruppen for DPCD anbefaler således, at der i samarbejde med RKKP bliver foretaget en opfølgende epidemiologisk analyse af den påviste regionale forskel i overlevelse for populationen af patienter med kræft i bugspytkirtlen i den seneste fireårige periode.



**Figur 1.** Overlevelse efter første resektion for alle patienter i DPCD (patienter med pancreas-, papil- og duodenumcancer), der modtog en resektion af tumor i perioden 1. juli 2017 til 30. juni 2021 (uanset resektionstype), stratificeret for bopælsregion ved forløbsstart (N=974). Patienter med ukendt bopæl eller bopæl i Grønland ved forløbsstart er ekskluderet fra analysen (n=3). Log-rank test:  $p=0,76$

Sundhedsstyrelsen etablerede i august 2018 den nationale MDT-konference ved Rigshospitalet. Ved konferencen vurderes resektabiliteten for patienter uden metastatisk sygdom, som ved den regionale MDT ikke har modtaget tilbud om operation. For validt at kunne vurdere, om den nationale MDT bidrager til at ensarte behandlingskvaliteten for patienter med pancreascancer i Danmark, samarbejder DPCG og RKKP aktuelt om at etablere prospektiv registrering af data fra den nationale MDT ved Rigshospitalet i Dansk Pancreas Cancer Database. Således sikres valide data til fortsat kvalitetsudvikling.

*Årsrapporten og resuméet er udarbejdet af RKKP's Videntcenter og klinisk registeransvarlig for DPCD i samarbejde med styregruppen for DPCD. Årsrapporten har været i review.*

Hele rapporten kan læses på sundhed.dk:

<https://www.sundhed.dk/sundhedsfaglig/kvalitet/kliniske-kvalitetsdatabaser/kraeft/kraeft-i-bugspytkirtlen/>

## REFERENCER

- Huang L, Jansen L, Balavarca Y et al. Resection of pancreatic cancer in Europe and USA: an international large-scale study highlighting large variations. *Gut*. 2019;68:130-139.
- Ladekarl M, Rasmussen LS, Kirkegård J et al. Disparity in use of modern combination chemotherapy associated with facility type influences survival of 2655 patients with advanced pancreatic cancer. *Acta Oncol.* (online 8. dec 2021); DOI: <https://doi.org/10.1080/0284186X.2021.2012252>.