

Medicinsk Nyhed

## Neoadjuverende behandling af patienter med operabel ikkesmåcellet lungekræft

Nivolumab sammen med platinholdig kemoterapi forlængede den sygdomsfrie overlevelse hos patienter, som efterfølgende blev opereret for lungekræft.

I behandlingen af ikkesmåcellet lungekræft (NSCLC) har hæmmere af programmed cell death protein 1 (PD-1) og af PD-1-ligand (PD-L1) dokumenteret effekt ved avanceret sygdom. Et nyt studie undersøger effekt af præoperativ behandling med PD-1-antistoffet nivolumab og platinbaseret kemoterapi hos 358 patienter, som efterfølgende potentielt kunne opereres. Forfatterne rapporterer, at den begivenhedsfrie medianoverlevelsestid (dvs. tid med fravær af både progression, tilbagefald efter operation og død) var 32 måneder i gruppen, som både fik nivolumab og platin, og 21 måneder i gruppen, som kun fik platin.

Klinisk lektor, overlæge, ph.d. Seppo W. Langer, Afdeling for Kræftbehandling, Rigshospitalet kommenterer: »Studiet understreger immunterapiens voksende rolle i behandlingen af NSCLC. Set med danske øjne er der dog en række forhold, der skal tages til indtægt: Over halvdelen af forsøgspersonerne blev inkluderet i Asien (etnicitet kan have betydning ved behandling af lungekræft), over to tredjedele blev efterfølgende opereret ved åben operation (langt størstedelen opereres endoskopisk i Danmark), og den kirurgiske konverteringsrate fra lukket til åben operation var meget høj. Yderligere var patienterne højt selekterede, hver femte blev alligevel ikke opereret, og hver femte opererede patient modtog postoperativ kemoterapi eller strålebehandling. Ser man på subgruppeanalyserne, drives effekten på EFS primært af stadie IIIA, asiatiske patienter, patienter med ingen eller yderst begrænset sygdomspåvirkning (PS 0), ikkeplanocellulær histologi og høj immunscore (PD-L1 > 50%). Med disse forbehold bliver det dog yderst interessant at følge, om effekten også slår ud på langtidsoverlevelsen og i øvrigt kan reproduceres«.

[Forde PM, Spicer J, Lu S et al. Neoadjuvant nivolumab plus chemotherapy in resectable lung cancer. N Engl J Med 2022 \(online 14. apr\).](#)

**INTERESSEKONFLIKTER:** SWL angiver konsulent- og undervisningshonorar samt forskningssamarbejde med Roche, Amgen, BMS, Merck, AbbVie og MSD inden for de seneste tre år. Ægtefælle har aktier i Genmab.

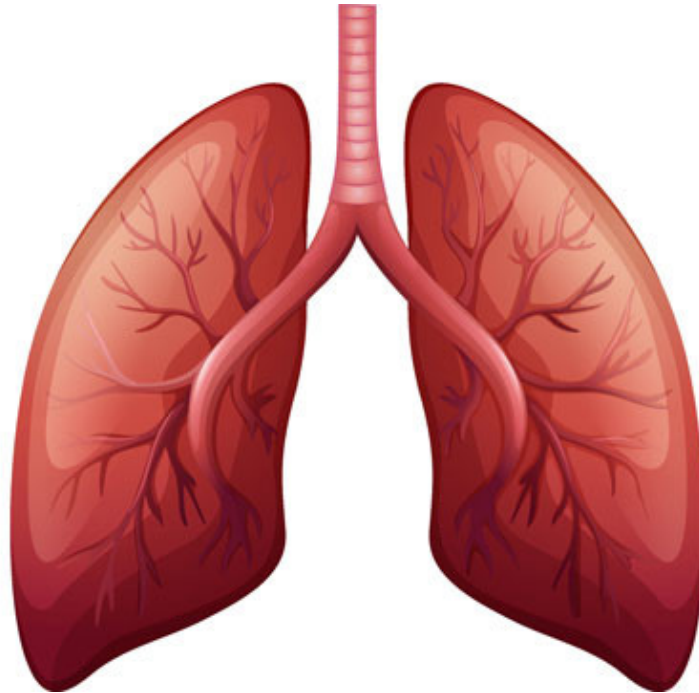


Illustration: Colourbox

Redigeret af Peter Lange, [plange@dadlnet.dk](mailto:plange@dadlnet.dk)