

Ugens Billede

Ugeskr Læger 2022;184:V71096

Massiv biliær steinstrasse

Daniel Mark Skovgaards¹, Pia Birgitte Reinhold Svolgaard² & Anders Kirkegaard-Klitbo¹

1) Abdominalcenter K, Københavns Universitetshospital – Bispebjerg Hospital, 2) Røntgenafdelingen, Københavns Universitetshospital – Bispebjerg Hospital

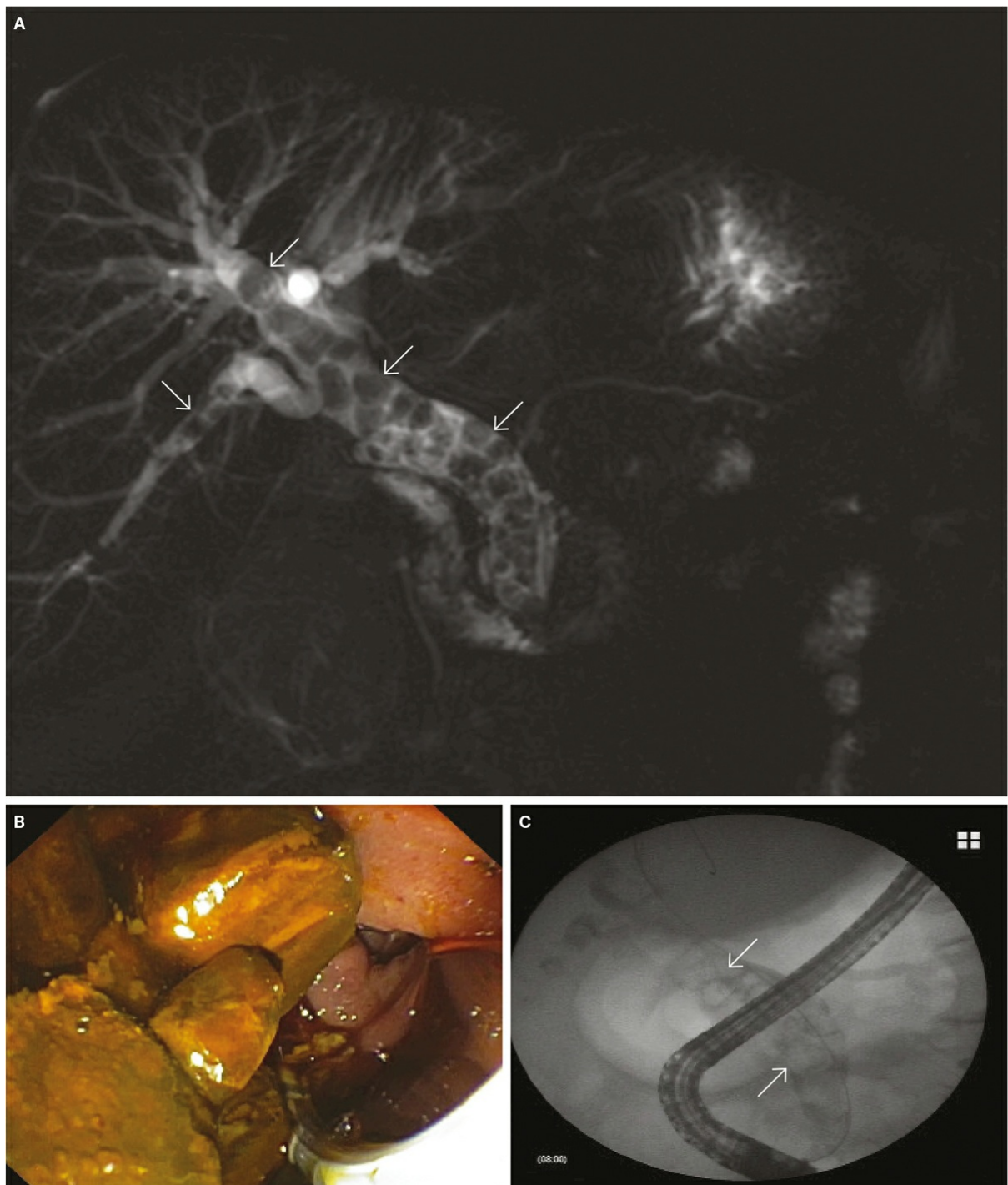
Ugeskr Læger 2022;184:V71096

Cholelithiasis er et vigtigt infektionsfokus, og samtidig biliær stase anses ofte som værende patognomisk for akut kolangitis [1, 2]. »Steinstrasse« er tysk, udtrykket betyder »stengade« og bruges normalt i forbindelse med en komplikation til extracorporeal shock wave lithotripsy af ureterolithiasis [3].

En 73-årig mand blev indlagt gentagne gange med infektion uden fokus. Han varolecystektomeret i 1990 og havde siden da haft ugentlige smerter under højre kurvatur. UL-skanninger havde vist en dilateret ductus choledochus (DC), hvilket blev tolket som værende et normalt fund efterolecystektomi. Under indlæggelsen gik man videre med MR-kolangiopankreatografi (MRCP) pga. forhøjede plasmaværdier af gammaglutamyltransferase og basisk fosfatase. Bilirubinniveauet var normalt.

MRCP afslørede et massivt antal sten beliggende i DC, ductus hepaticus communis samt i de højresidige intrahepatiske galdeveje. DC var dilateret op til 2,7 cm (billede A).

Patienten blev subakut behandlet med endoskopisk retrograd kolangiopankreatografi med peroperativ kolangiografi, papillotomi, evakuering af konkrementer og anlæggelse af stent (på billede B ses sten, og på billede C ses kolangiografien). Få dage senere var patienten i infektionskontrol og udskrevet i velbefindende.



Korrespondance *Daniel Mark Skovgaards*. E-mail: daniel.mark.skovgaards@regionh.dk

Publiceret på ugeskriftet.dk 23. maj 2022

Interessekonflikter ingen. Forfatterernes ICMJE-formularer er tilgængelige sammen med artiklen på ugeskriftet.dk

Artikelreference Ugeskr Læger 2022;184:V71096

REFERENCER

Ugeskr Læger 2022;184:V71096

Side 2 af 3

1. Wah DLC, Christophi C, Muralidharan V. Acute cholangitis: current concepts. *ANZ J Surg.* 2017;87(7-8):554–559.
2. Yokoe M, Hata J, Takada T et al. Tokyo Guidelines 2018: diagnostic criteria and severity grading of acute cholecystitis (with videos). *J Hepatobiliary Pancreat Sci.* 2018;25(1):41-54.
3. Biyani CS, Bhatia V, Baliga D. Urethral steinstrasse—clinical experience and radiographic findings. *Clin Radiol.* 1993;48(4):273&;274.