

Ugens Billede

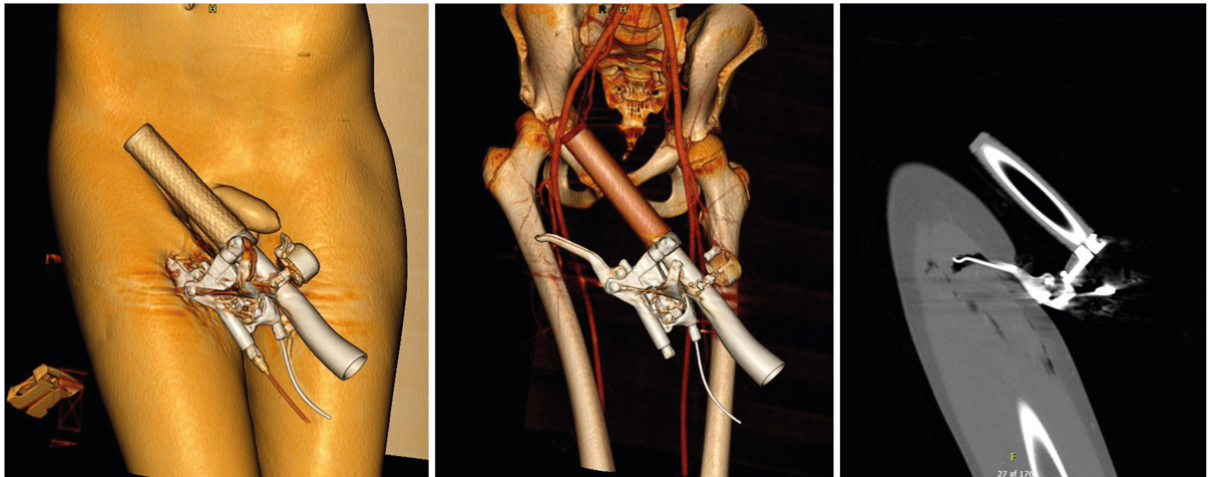
Ugeskr Læger 2022;184:V71134

Penetrerende skade med cykelbremse i lår

Torben Bæk Hansen & Sara Dietz Pedersen

Regionshospitalet Gødstrup

Ugeskr Læger 2022;184:V71134



En 12-årig dreng blev indbragt som traumepatient med håndbremsen fra cykelstyr fastsiddende i højre lår efter at være væltet på cykel. En smed havde på ulykkesstedet skåret cykelstyret af cyklen. Ved ankomsten til hospitalet var han ABC-stabil. Cykelbremsen var penetreret ind på den anteriore del af låret omkring 5 cm fra lysken og strakte sig ud mod lateralsiden. Objektivt var der normale neurovaskulære forhold i højre underekstremitet og ingen synlig blødning.

Der blev foretaget CT-angiografi for at se, om der var involvering af større kar, og der blev ikke fundet tegn på ekstravasation [1].

På operationsstuen blev cykelbremsen efterfølgende fjernet fuldstændig ukompliceret fra låret. Såret blev skyllet grundigt og blev ladet åbentstående til opheling fra bunden. Der blev givet profylaktiske antibiotika i ti dage.

Ved ambulans kontrol to en halv måned efter uheldet var såret fuldstændig ophelet, og patienten havde genoptaget vanlige aktiviteter, herunder cykling.

Dybe penetrerende læsioner ses sjældent i forbindelse med cykelstyrt. De skal behandles ud fra gældende principper om behandling af traumatiske sår med overvejelser om infektionsrisiko samt skader på omkringliggende strukturer [2].

Korrespondance Sara Dietz Pedersen. E-mail: saapde@rm.dk

Publiceret på ugeskriftet.dk 5. september 2022

Interessekonflikter ingen. Forfatternes ICMJE-formularer er tilgængelige sammen med artiklen på ugeskriftet.dk

Artikelreference Ugeskr Læger 2022;184:V71134

REFERENCER

1. van den Hout WJ, van der Wilden GM, Boot F et al. Early CT scanning in the emergency department in patients with penetrating injuries: does it affect outcome? *Eur J Trauma Emerg Surg.* 2018;44(4):607-14.
2. Prevaldi C, Paolillo C, Locatelli C et al. Management of traumatic wounds in the Emergency Department: position paper from the Academy of Emergency Medicine and Care (AcEMC) and the World Society of Emergency Surgery (WSES). *World J Emerg Surg.* 2016;11:30.